

---

Bienvenido al  
RESIDENCIAL

# BON AIRE

Nueva  
promoción  
de viviendas

---

BONAIRE  
RESIDENCIAL

**marvic**  
agencia inmobiliaria





# Índice

Bienvenida _____	4
Plano de situación _____	5
Plano general + sótano _____	6
Plano planta baja _____	7
Plano planta 1ª + 2ª _____	8
Plano planta 3ª + ático _____	9
Características _____	10
Infografías _____	12



# Bienvenidos

El nuevo Residencial Bonaire te ofrece la oportunidad de vivir en un entorno privilegiado en Benicàssim. Este complejo cuenta con 36 apartamentos de 2 y 3 dormitorios, ubicados en la avenida Gimeno Tomás número 2.

Con una parcela de **5.872,87 m<sup>2</sup>**, Residencial Bonaire se divide en dos bloques de **18 apartamento** cada uno. Cada vivienda cuenta con **trastero y 2 plazas de aparcamiento**, brindándote comodidad y espacio adicional. Además, podrás disfrutar de una orientación al mar y al sur, lo que te permitirá disfrutar de vistas increíbles y una excelente iluminación natural.

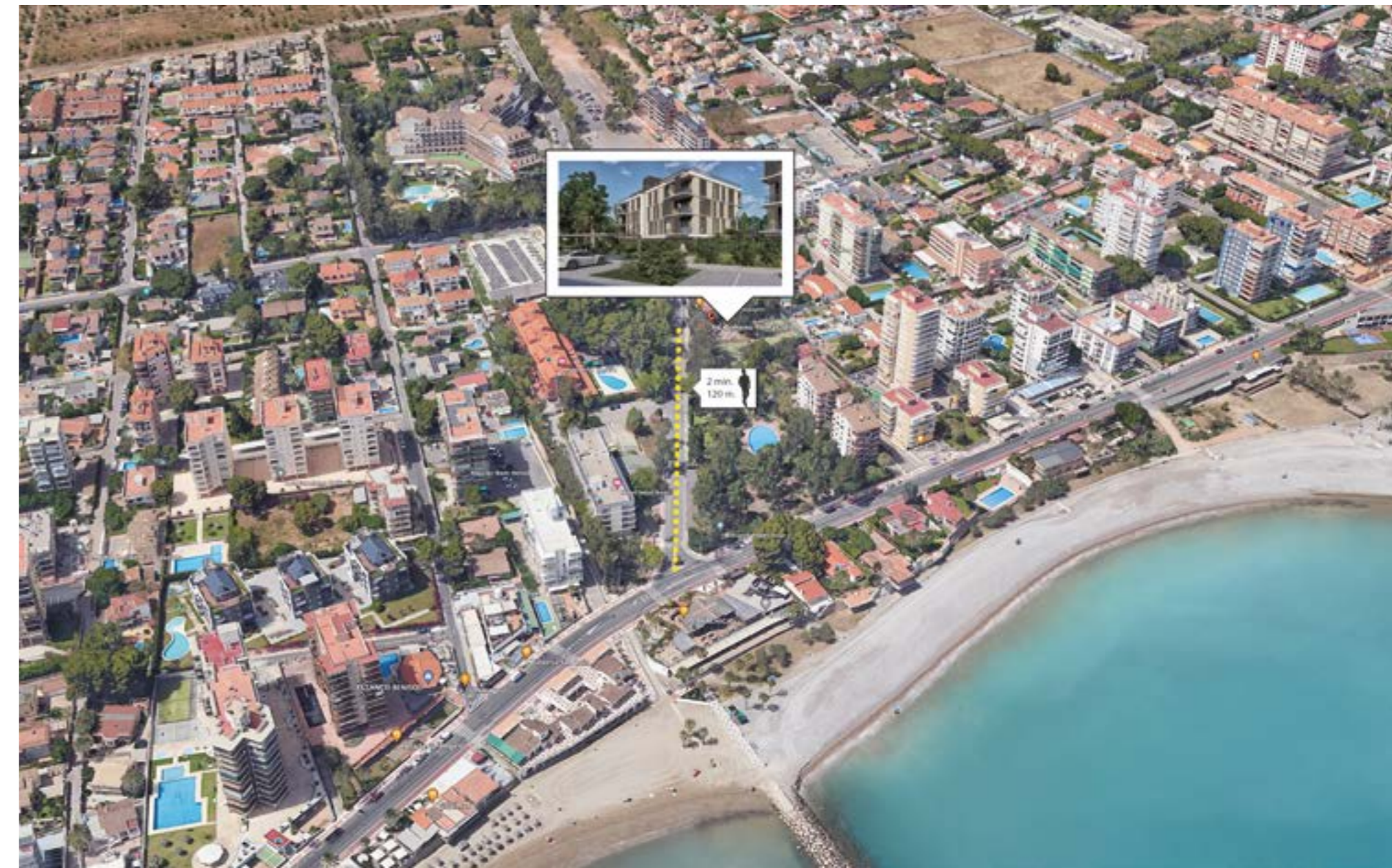
Uno de los puntos destacados en el Residencial Bonaire son sus **amplias terrazas** en todos los apartamentos, ideales para relajarte y disfrutar del clima mediterráneo. Además, podrás aprovechar las zonas comunes, que cuentan con **grandes espacios verdes y una piscina** para refrescarte en los días calurosos.

Este proyecto ha sido diseñado con un enfoque sostenible, buscando una **construcción energéticamente eficiente**. Se han implementado soluciones técnicas que reducen los gastos energéticos y de mantenimiento, lo que se traduce en un beneficio tanto económico como ambiental.

No pierdas la oportunidad de ser parte de esta exclusiva comunidad en Residencial Bonaire.

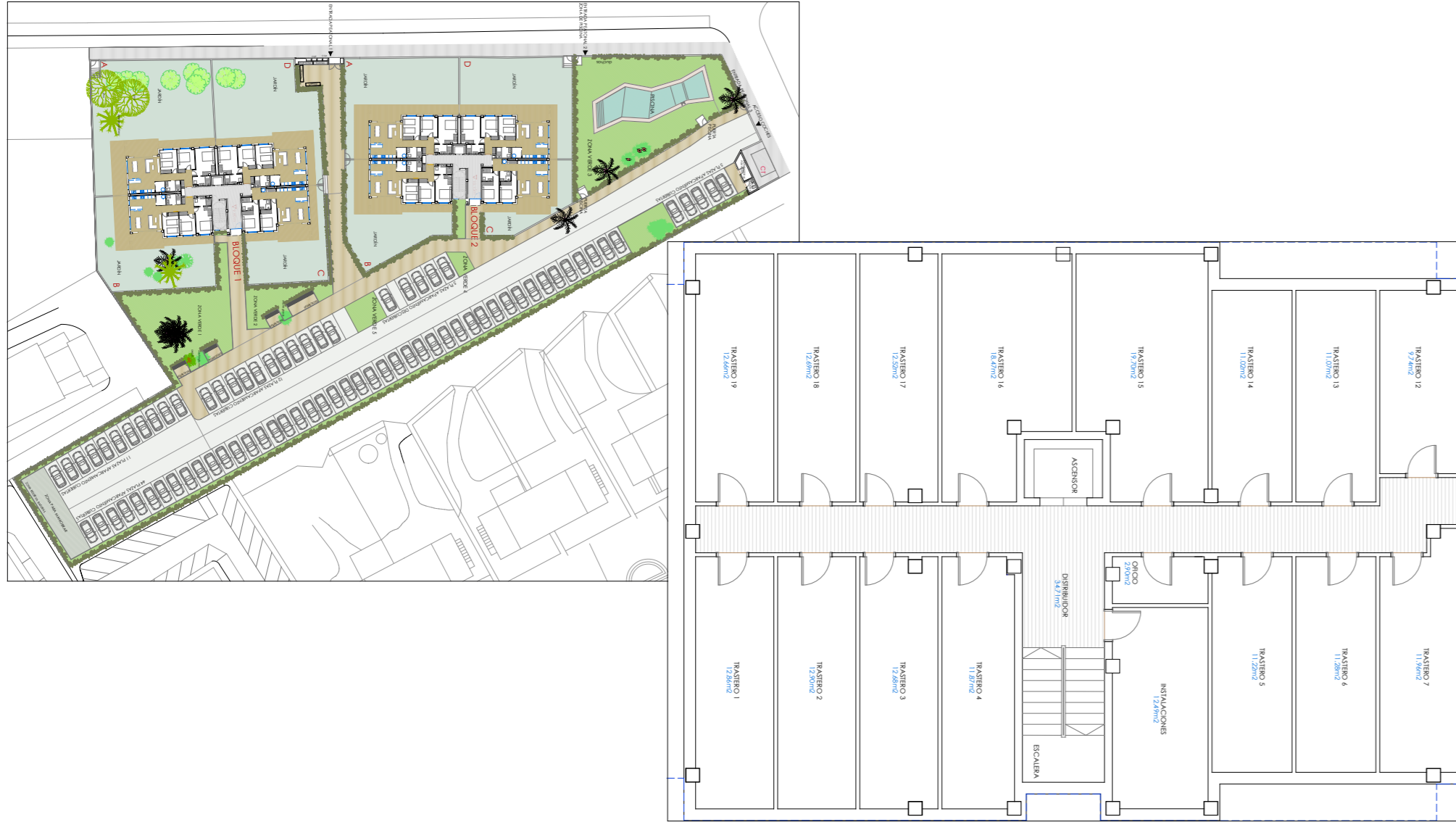


# Plano de situación

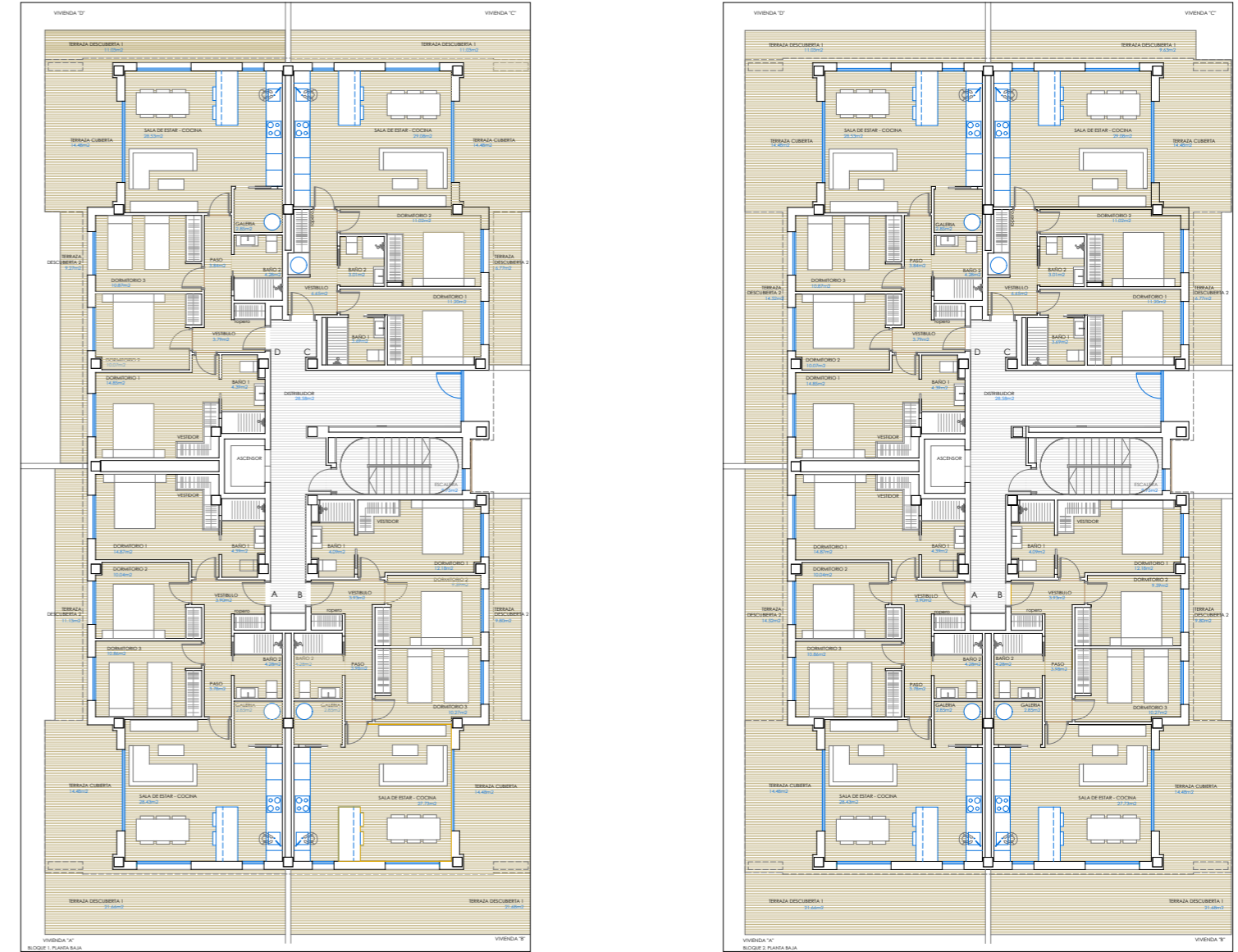




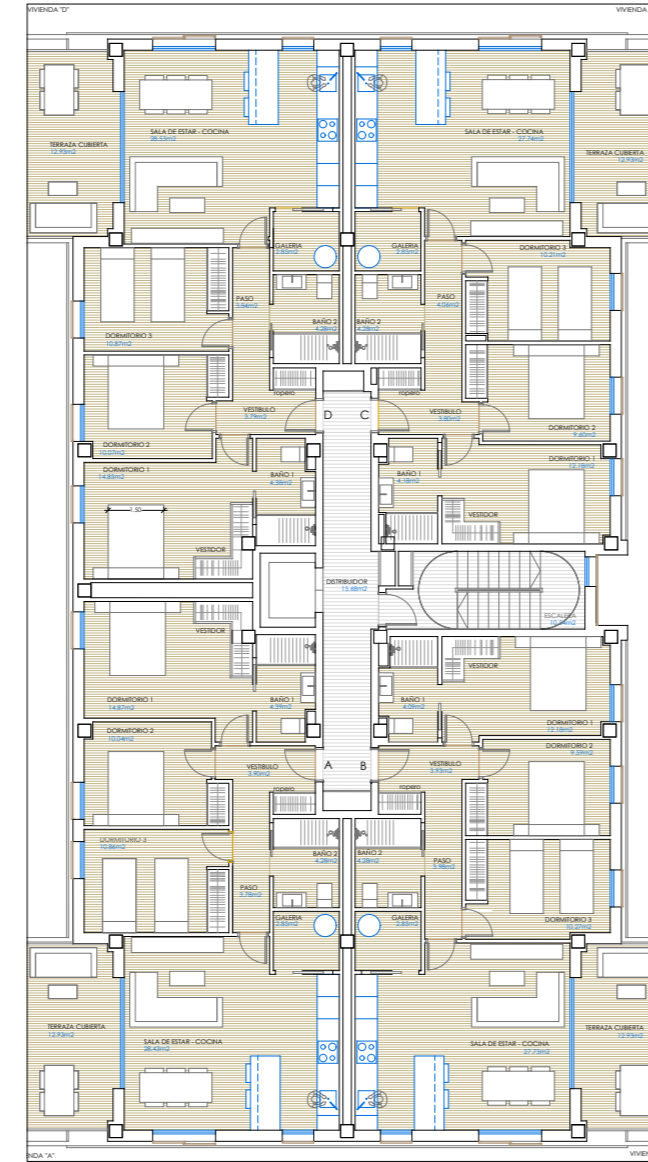
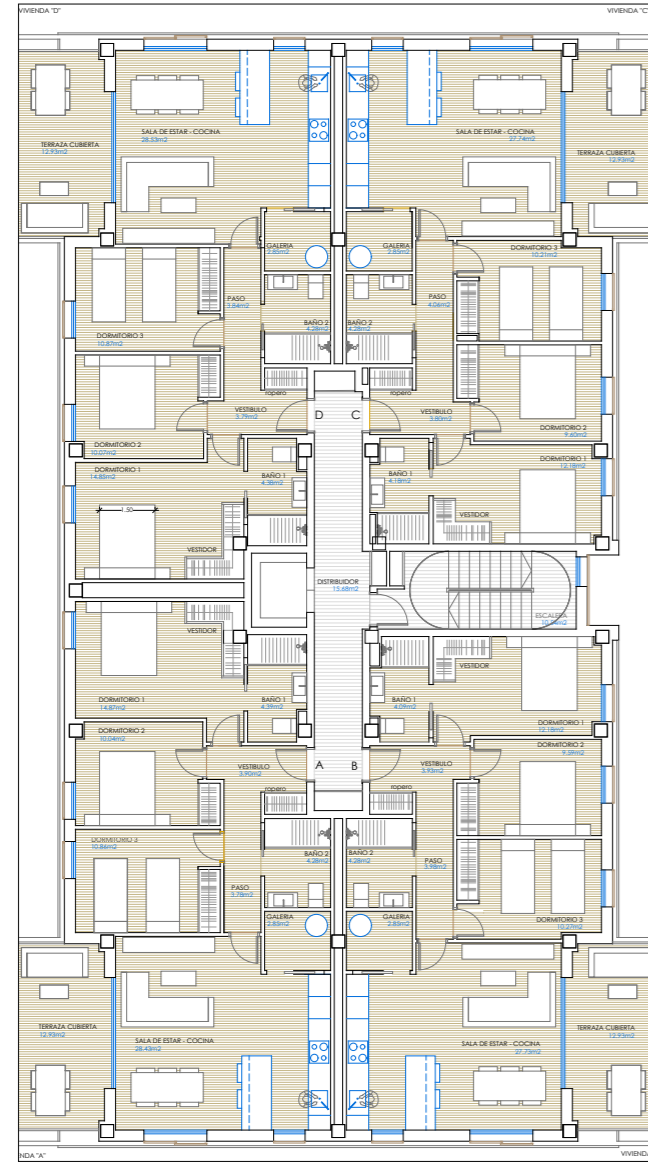
# Plano general + sótano



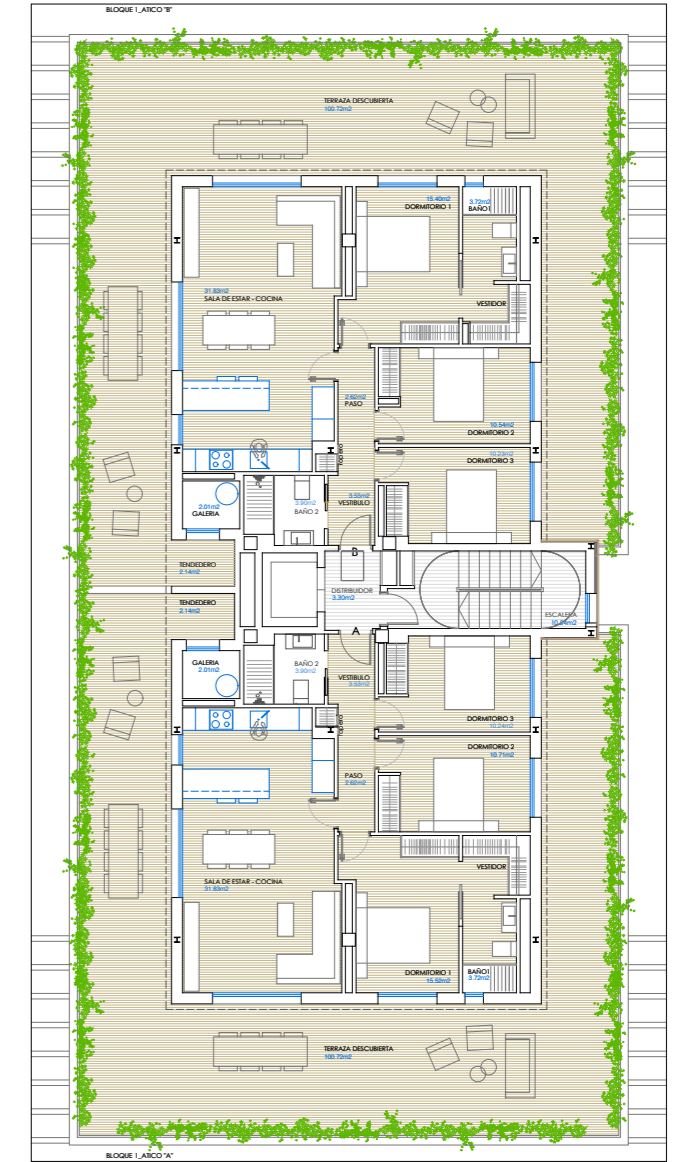
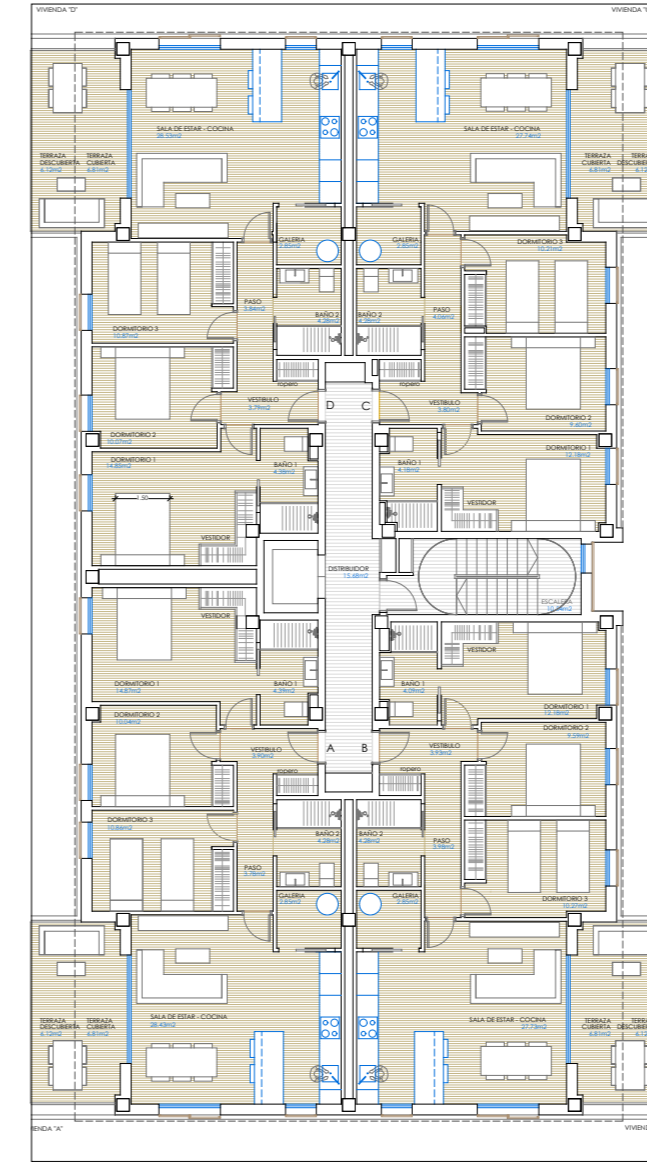
# Plano planta baja



# Plano planta 1ª + 2ª



# Plano planta 3ª + ático





# Características

En una de las zona más deseadas de Bencàssim para vivir, presentamos el nuevo Residencial Bonaire.

Una nueva construcción en un entorno de playa, supermercados, restaurantes, farmacias y el nuevo Eurosol beach.

Cosnta de 36 viviendas de tres dormitorios, todas ellas con dos plazas de garaje y trastero y con los más modernos materiales e instalaciones. Sistema de aerotermia de aire acondicionado frio | calor y agua caliente sanitaria todo en uno. Agua descalcificada, por descalcificador comunitario, en todo el residencial.

El solar del Residencial Bonaire tiene 5.872,87 m<sup>2</sup>. y dispondrá de piscian, jardineras y arbolado con riego automático, iluminación nocturna y vallado exterior.

- Localidad: Benicàssim
  - Zona: playa Eurosol.
  - Superficie construida: 5.872,87 m<sup>2</sup>.
  - Construcció.: obra nueva.
- Información general de la vivienda.
  - Habitaciones: 3.
  - Baños: 2.
  - Agua caliente: Aerotermina.
  - Tipo de suelo: gres porcelánico.
  - Aparcaminetos: 2.
  - Trasteros: 1.
  - Carpintería interior: lacado blanco.
  - Tipode califacción: bomba de calor.
  - Carpintería exterior: PVC rotura de puente términco.
- Información general de la urbanización
  - Número de plantas: 5
  - Planta baja con amplios jardines y acceso independiente.
  - Áticos con terrazas de 100 m<sup>2</sup>.
  - Distancia al pueblo de Benicàssim 30 minutos andando.
  - Distancia al mar 75 m.
  - Amplias zonas verdes.
  - Piscina de adultos y piscina infantil.





# Baño



# Cocina



BONAIRE  
RESIDENCIAL

**marvic**  
agencia inmobiliaria