

Bienvenido al
RESIDENCIAL
BONAIRE
Nueva
promoción
de viviendas



BONAIRE
RESIDENCIAL

marvic
agencia inmobiliaria



Índice

Bienvenida _____	4
Plano de situación _____	5
Plano general + sótano _____	6
Plano planta baja _____	7
Plano planta 1ª + 2ª _____	8
Plano planta 3ª + ático _____	9
Características _____	10
Infografías _____	12

Bienvenidos

El nuevo Residencial Bonaire te ofrece la oportunidad de vivir en un entorno privilegiado en Benicàssim. Este complejo cuenta con 36 apartamentos de 2 y 3 dormitorios, ubicados en la avenida Gimeno Tomás número 2.

Con una parcela de **5.872,87 m²**, Residencial Bonaire se divide en dos bloques de **18 apartamento** cada uno. Cada vivienda cuenta con **trastero y 2 plazas de aparcamiento**, brindándote comodidad y espacio adicional. Además, podrás disfrutar de una orientación al mar y al sur, lo que te permitirá disfrutar de vistas increíbles y una excelente iluminación natural.

Uno de los puntos destacados en el Residencial Bonaire son sus **amplias terrazas** en todos los apartamentos, ideales para relajarte y disfrutar del clima mediterráneo. Además, podrás aprovechar las zonas comunes, que cuentan con **grandes espacios verdes y una piscina** para refrescarte en los días calurosos.

Este proyecto ha sido diseñado con un enfoque sostenible, buscando una **construcción energéticamente eficiente**. Se han implementado soluciones técnicas que reducen los gastos energéticos y de mantenimiento, lo que se traduce en un beneficio tanto económico como ambiental.

No pierdas la oportunidad de ser parte de esta exclusiva comunidad en Residencial Bonaire.



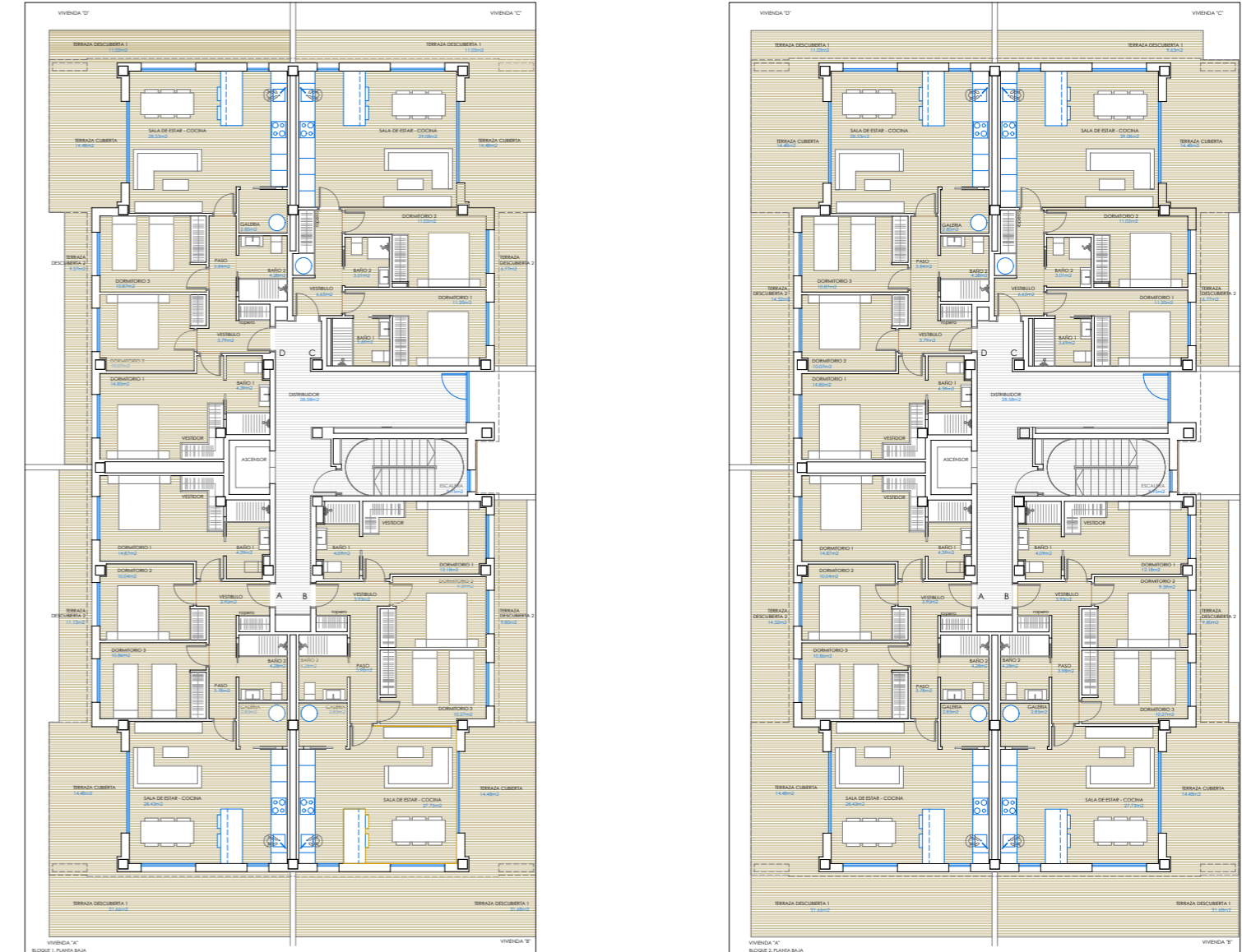
Plano de situación



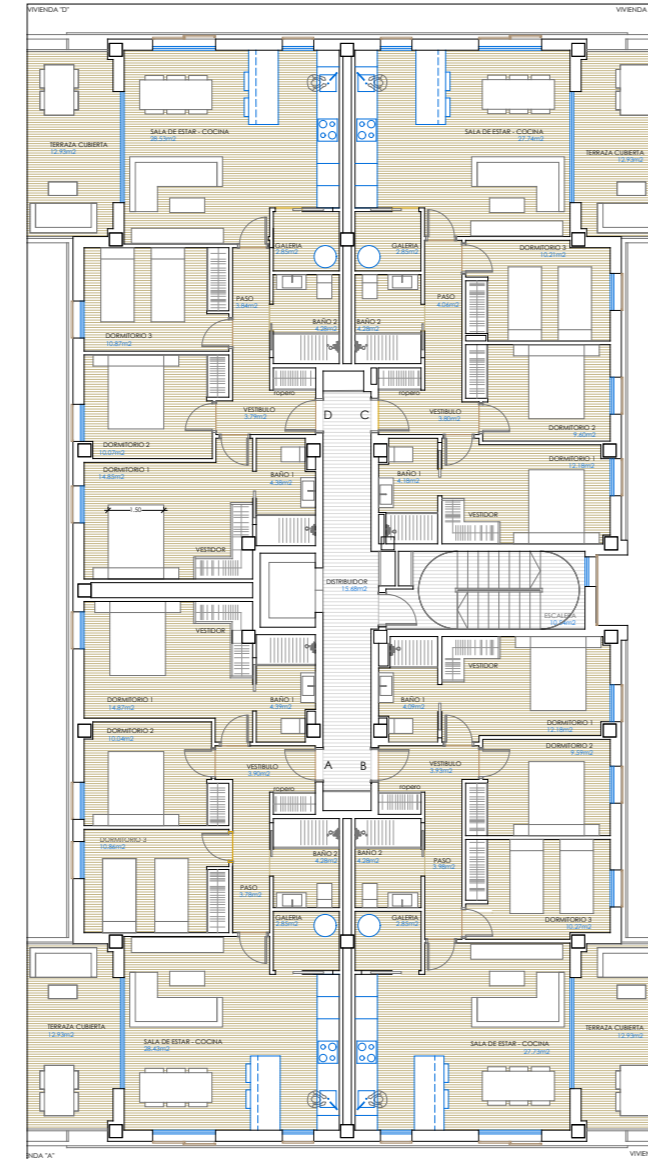
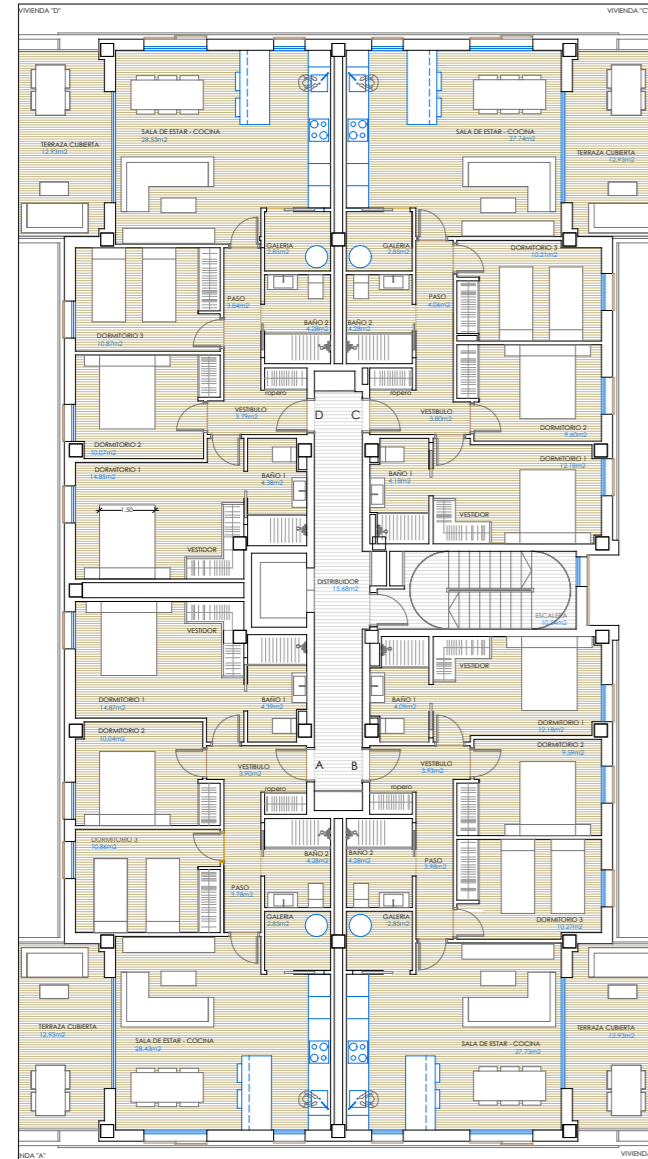
Plano general + sótano



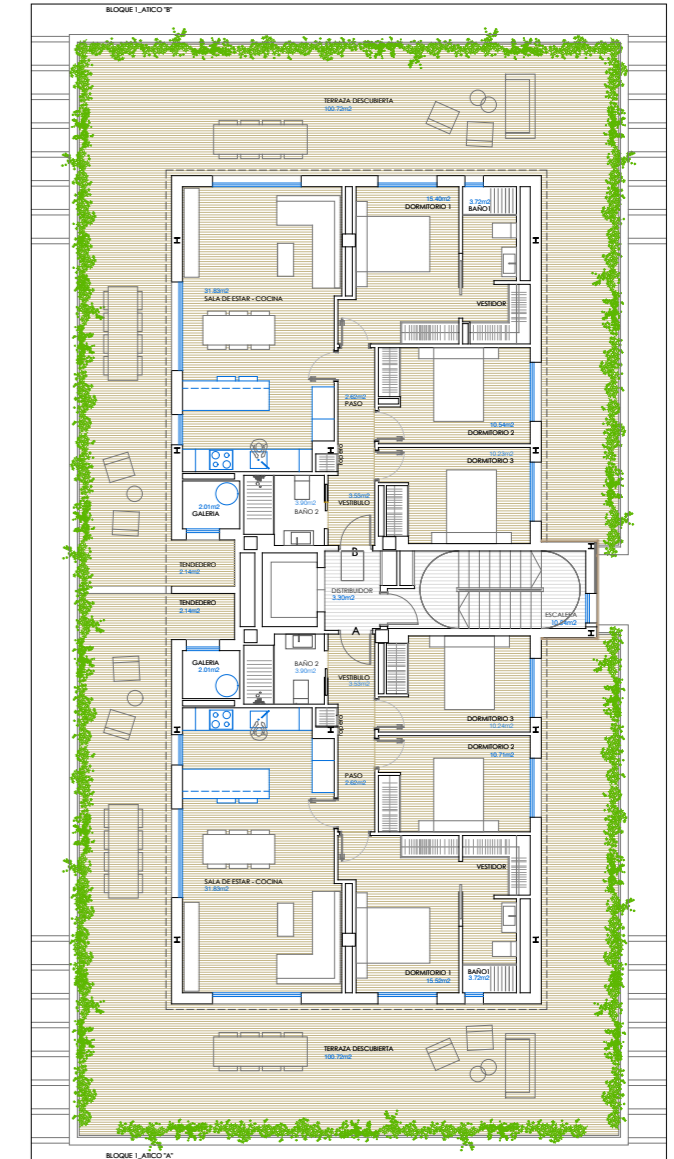
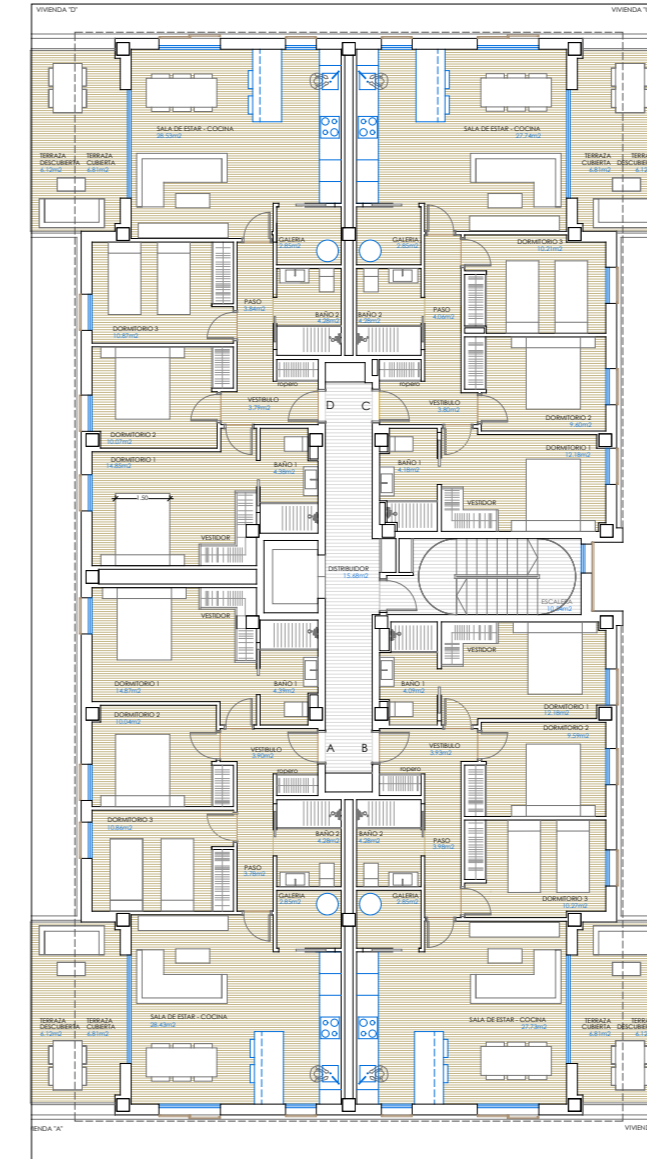
Plano planta baja



Plano planta 1ª + 2ª



Plano planta 3ª + ático



Características

En una de las zona más deseadas de Bencàssim para vivir, presentamos el nuevo Residencial Bonaire.

Una nueva construcción en un entorno de playa, supermercados, restaurantes, farmacias y el nuevo Eurosol beach.

Cosnta de 36 viviendas de tres dormitorios, todas ellas con dos plazas de garaje y trastero y con los más modernos materiales e instalaciones. Sistema de aerotermia de aire acondicionado frio | calor y agua caliente sanitaria todo en uno. Agua descalcificada, por descalcificador comunitario, en todo el residencial.

El solar del Residencial Bonaire tiene 5.872,87 m². y dispondrá de piscian, jardineras y arbolado con riego automático, iluminación nocturna y vallado exterior.

- Localidad: Benicàssim
 - Zona: playa Eurosol.
 - Superficie construida: 5.872,87 m².
 - Construcció.: obra nueva.
- Información general de la vivienda.
 - Habitaciones: 3.
 - Baños: 2.
 - Agua caliente: Aerotermina.
 - Tipo de suelo: gres porcelánico.
 - Aparcaminetos: 2.
 - Trasteros: 1.
 - Carpintería interior: lacado blanco.
 - Tipode califacción: bomba de calor.
 - Carpintería exterior: PVC rotura de puente términco.
- Información general de la urbanización
 - Número de plantas: 5
 - Planta baja con amplios jardines y acceso independiente.
 - Áticos con terrazas de 100 m².
 - Distancia al pueblo de Benicàssim 30 minutos andando.
 - Distancia al mar 75 m.
 - Amplias zonas verdes.
 - Piscina de adultos y piscina infantil.



Baño



Cocina



BONAIRE
RESIDENCIAL

marvic
agencia inmobiliaria

Calle santos vivanco, 2
12001-Castellón
Tel 964.21-69-22
info@inmo-marvic.com

Calle Santos Tomas, 86
12560-Benicassim.
Tel. 964.74.05.66
benicasim@inmo-marvic.com.

www.inmo-marvic.com